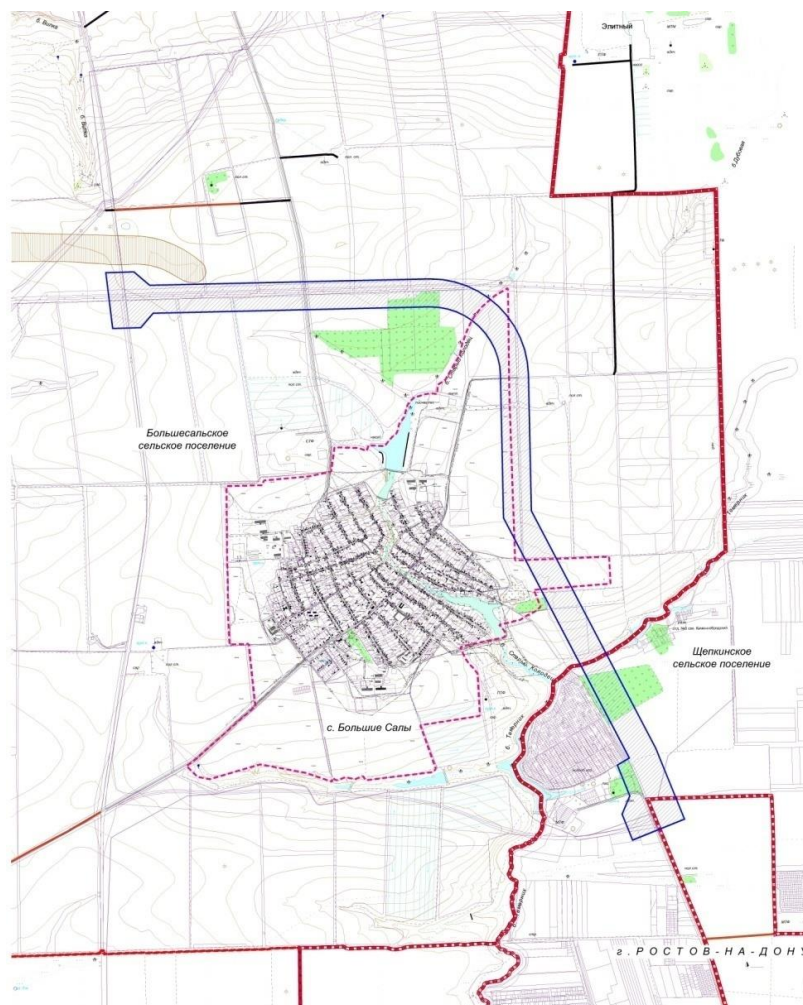


Приложение  
к распоряжению  
Правительства  
Ростовской области  
от 28.06.2021 № 474

**СХЕМА**  
размещения соединительной автомобильной дороги  
общего пользования регионального значения от а/д «Северный обход  
г. Ростова-на-Дону» до а/д «г. Ростов-на-Дону – сл. Родионово-Несветайская –  
г. Новошахтинск» в Аксайском и Мясниковском районах



**Условные обозначения:**

- — граница подготовки проекта межевания;
- — граница муниципального образования.

Начальник управления  
документационного обеспечения  
Правительства Ростовской области

В.В. Лозин